

Regionales
Energieforum
Isny



Netzwerk Energieinitiativen Allgäu-Oberschwaben

Herzlich Willkommen:
Informationsveranstaltung
Kommunale Wärmeplanung

Gesetzliche Grundlage

Kommune

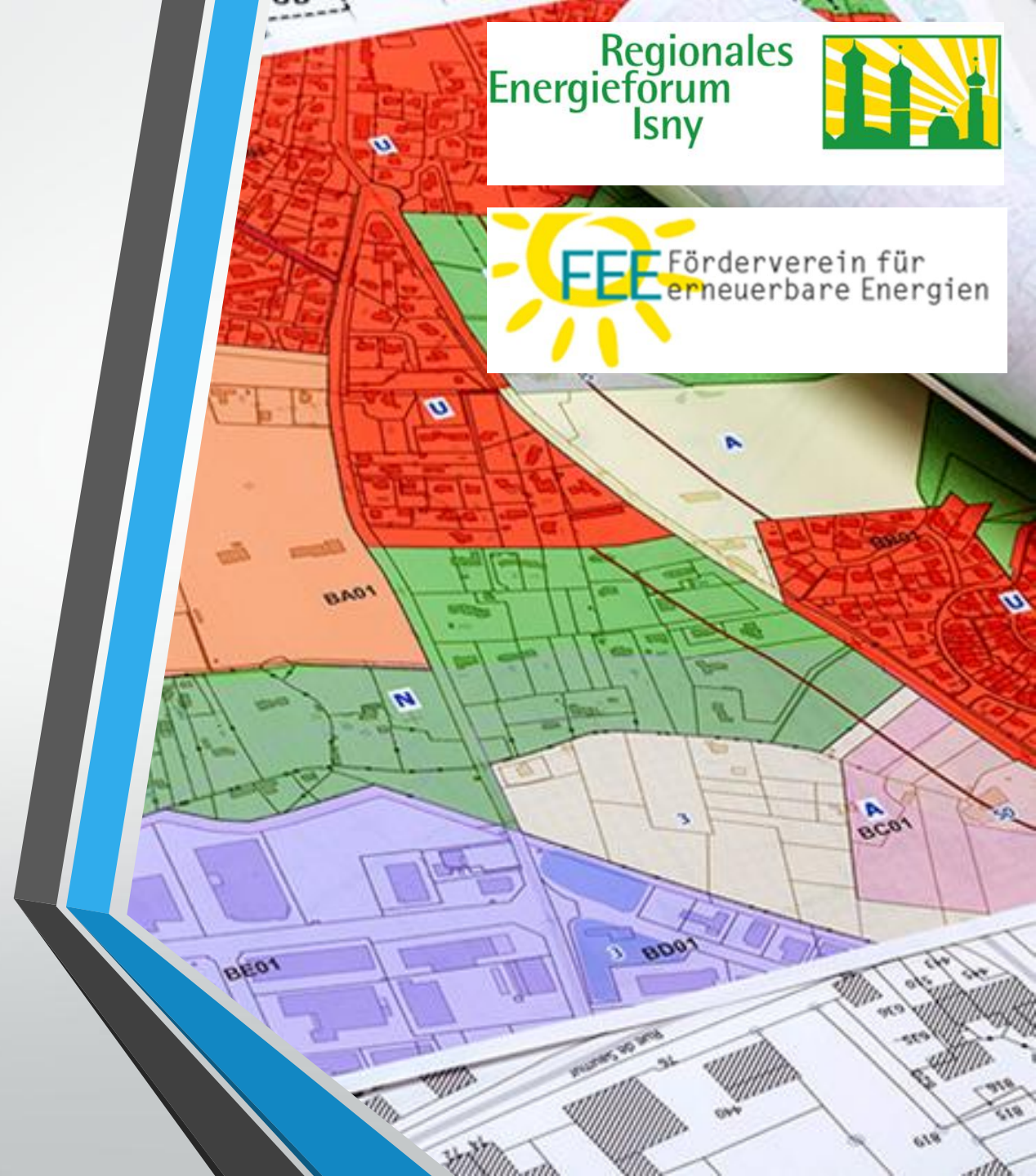
Gesetz für die Wärmeplanung und zur Dekarbonisierung der Wärmenetze (Wärmeplanungsgesetz – WPG)



Bürger

Gesetz zur Einsparung von Energie und zur Nutzung erneuerbarer Energien zur Wärme- und Kälteerzeugung in Gebäuden (Gebäudeenergiegesetz - GEG)

Regionales
Energieforum
Isny



Zeithorizonte bis zur Erstellung von Wärmeplänen:

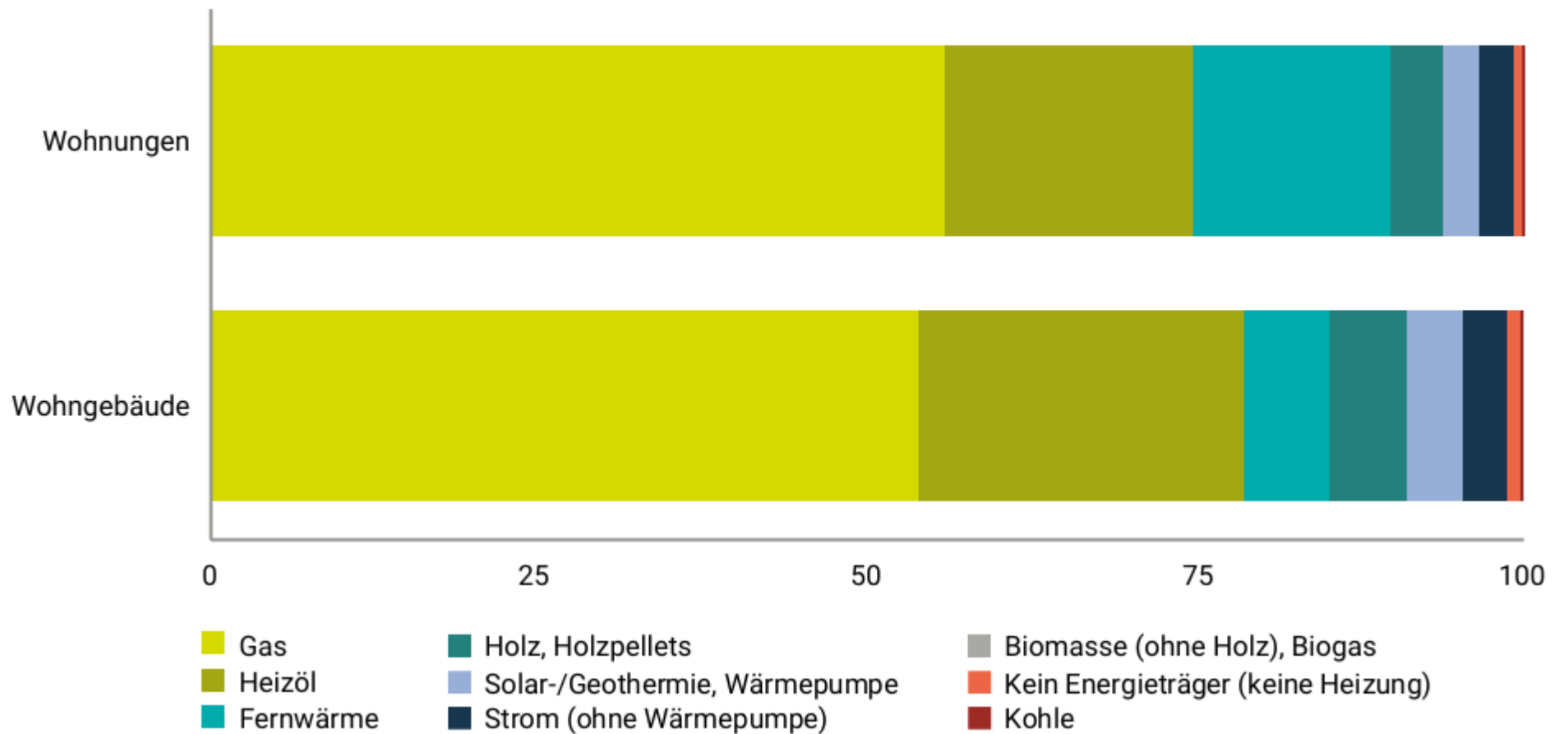
- > 100.000 EW bis 30. Juni 2026
- < 100.000 EW bis 30. Juni 2028

Warum kommunale Wärmeplanung?

- Die Wärmeversorgung macht in Deutschland mehr als 50 % des gesamten Endenergieverbrauchs aus und verursacht einen Großteil des CO₂-Ausstoßes.
- Ca. 80 % der Wärmenachfrage wird derzeit durch den Einsatz von fossilen Brennstoffen wie Gas und Öl gedeckt, die aus dem Ausland bezogen werden.
- Von den rund 41 Millionen Haushalten in Deutschland heizt nahezu jeder zweite mit Gas und knapp jeder vierte mit Heizöl.
- Fernwärme macht aktuell rund 14 % aus, jedoch wird diese bisher ebenfalls überwiegend aus fossilen Brennstoffen gewonnen.

Abb. 32 – **Beheizungsstruktur des Wohngebäude- und Wohnungsbestands 2022**

In %



Quelle: Zensus 2024j, Zensus 2024k

Quelle: DENA Gebäudereport 2024



Berücksichtigung der lokalen Optionen

- Ein herausragendes **Ziel der Wärmeplanung** ist es, den **vor Ort besten und kosteneffizientesten Weg** zu einer **klimafreundlichen und fortschrittlichen Wärmeversorgung** zu ermitteln.



Bundesministerium
für Wirtschaft
und Klimaschutz

Bundesministerium
für Wohnen, Stadtentwicklung
und Bauwesen

Regionales
Energieforum
Isny



„Leitfaden kompakt“: Einordnung und Zusammenfassung des Leitfadens Wärmeplanung

Die Referate

- **Hr. Schneider, Fr. Quinger (Abteilungsleiterin Kommunale Energiesysteme bei der GP JOULE Consult)**
GP JOULE ist ein integrierter Energieversorger, der in allen Teilen der Energie-Wertschöpfungskette international aktiv ist – von der Erzeugung bis zur Nutzung.
- **Thomas Knecht, Fa. Knecht Ingenieurbüro**
Knecht-Ingenieure hat folgende Nahwärmenetze projektiert: Gemeinde Wildpoldsried, Stadt Wangen (Erba-Gelände), Waltenhofen, Kempten-Jakobsbiese.

Im Anschluss an die Referate besteht die Möglichkeit zum Austausch und zur Diskussion.

Vortragsunterlagen: www.energieforum-isny.de